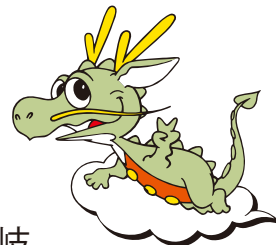


平成 29 年度

造園 CPD 4.5 単位認定！  
市民活動をしている皆さん、公園管理に携わる皆さんの  
ご参加お待ちしております！



# 公園文化の集い

in 国営讃岐  
まんのう公園

いま、民との連携で柔軟に“使いこなす”ことが求められている都市公園。  
「公園文化の集い」では“市民活動”をテーマに、公園で活動する市民や、それを促進する公園管理者の活動報告を行うことで、公園文化の今後について考え、新たなアイデアを生み出すきっかけの場としていきます。

## 2017年11月10日(金) 10:30～16:00

(10:10 受付開始・エントランス広場)

### 第1部 園内見学

#### エントランス広場受付

公園の見所や、ボランティアによる運営管理の実際を紹介するガイド付き園内見学

### 第2部 活動事例

#### 総合センター

公園を使いこなしている市民や市民をサポートする公園管理担当者の活動発表

## 国営讃岐まんのう公園

定員：50名/要申込(詳しくは裏面へ)

参加費：無料(別途入園料・駐車場代がかかります)

speaker1

### 木川 佐智子 氏

香川県栗林公園観光事務所 所長

#### 栗林公園における 地域と連携した活性化の取り組み

特別名勝栗林公園の活性化を目的として地域の方々と組織した「栗林公園にぎわいづくり委員会」の活動を中心に、栗林公園の取り組みをご紹介します。



地域の方で特別名勝のにぎわいづくり！

speaker2

### としね 利根 弥生 氏

NPO 法人タスラサ 理事長

#### タスラサにおける 公園の利活用について - 西川緑道公園と西川キャンドルナイト -

岡山市中心部に位置する西川緑道公園をまちの人に楽しんでもらいたい、という気持ちで始まった企画。2006年から毎年実施している西川キャンドルナイトでの取り組みを紹介します。



リサイクルしたキャンドルで素敵な夜を演出！

speaker3

### 山口 佳茂 氏

香川県立善通寺第一高等学校デザイン科教諭

#### 高等学校と公園の連携による まんのう公園プロジェクト デザインはどのような役割を 果たすことができるか

香川県立善通寺第一高等学校の生徒と教師がこれからのデザインについて共に学びながら、現実の社会の場でデザインが仕事になっていることの体験と、デザインの力で人々を幸せにしたいと思いながら取り組んだことを紹介します。



高校生の力で公園のイルミネーションを盛りあげました！

#### ■お申込み

裏面の申込内容を FAX またはメールで公園財団までご連絡ください。

申込締切：10月31日(火)

定員 50名(先着順)

#### ■問い合わせ

一般財団法人公園財団 担当：高橋・久富  
〒112-0014 東京都文京区関口 1-47-12 江戸川橋ビル 2F  
TEL：03-6674-1188 FAX：03-6674-1190  
E-mail：staff-midori@prfj.or.jp

主催：  公園財団  
Parks Japan F.

後援：国営讃岐まんのう公園  
(一社)公園管理運営士会

## スケジュール

第1部 10:30 園内見学（案内・解説付、小雨決行）  
12:00 昼食・休憩・移動

第2部 13:00 活動事例発表  
発表① 木川佐智子氏  
発表② 利根弥生氏  
14:45 休憩  
14:55 発表③ 山口佳茂氏  
まとめ  
16:00 閉会

質問タイムも  
あります！



## 公園文化の集い

## 注意事項・お知らせ

- ・開園時間は9:30です。
- ・料金所で各自入園料（410円）をお支払いのうえ、ご入園ください。
- ・お車でお越しの方は  
駐車場料金（普通車310円）も必要です。
- ・受付はエントランス広場です。
- ・昼食は各自ご持参ください。
- ・昼食のお弁当などは、園内の他、活動事例発表会場でも飲食可となっております。

## アクセス

国営讃岐まんのう公園（集合：エントランス広場）  
〒766-0023 香川県仲多度郡まんのう町吉野 4243-12  
HP: <http://sanukimannoupark.jp/>

## ■車を利用の場合

岡山・愛媛・高知方面→高松自動車道・善通寺 I.C より車で約 25 分  
徳島方面→徳島自動車道・美馬 I.C より車で約 40 分

## ■電車を利用の場合

JR利用→JR 琴平駅よりタクシーにて約 15 分  
琴電利用→琴電琴平駅または岡田駅よりタクシーにて約 15 分

## ■バス（琴参バス）を利用の場合

「琴平駅前」より「美合線（美合、三角、落合橋、川奥行き）」乗車  
「まんのう公園口」下車、徒歩約 30 分

※「まんのう公園口」バス停 10:16 着の方のみ  
無料で受付付近へ送迎します。



至岡山

## お申し込み

下記の申込書を記入し FAX で送付、またはメールで申込書の内容をご記入のうえお申込みください。11月6日(月)までに参加証をお送りします。

締切：10月31日（火）

FAX：03-6674-1190 E-mail：staff-midori@prfj.or.jp

## 申込書

2017年11月10日（金）平成29年度公園文化の集い（まんのう公園会場）

フリガナ 氏名	TEL	FAX or Email
所属	交通手段 ・車 ・タクシー ・バス ・その他（      ）	備考
フリガナ 氏名	TEL	FAX or Email
所属	交通手段 ・車 ・タクシー ・バス ・その他（      ）	備考
フリガナ 氏名	TEL	FAX or Email
所属	交通手段 ・車 ・タクシー ・バス ・その他（      ）	備考

※人数の把握をするものです。参加者の変更は可能ですが、キャンセルの場合は事前にご連絡ください。  
※第2部からの参加等は備考欄にご記入ください。